

# POLKU

Lauetaan sanarytmeillä,  
ei orjallisesti nuotin mukaan!

Säv&san. M Laitinen/Leevi Helo 2023



1. Oot - kos ih - me - tel - lyt e - ri - lai - sii pol - ku - ja?\_\_\_  
2. si - nä o - let ih - me, niin - kuin lah - ja tai - vaas - ta. \_\_\_



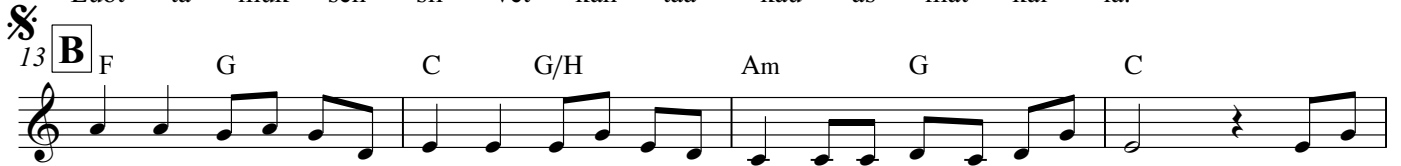
Mut - kai - si - a, jyrk - ki - ä tai i - han ka - pei - ta.  
Tä - nään o - len kii - tol - li - nen juu - ri si - nus - ta.



Kai - ken - lais - ta uut - ta tu - lee e - teen reis - suil - la.  
E - lä - mä on pol - ku jo - ta voi - daan seik - kail - la!



Kaik - ki vä - rit e - lä - män on meil - lä vas - tas - sa. Tä - mä  
Luot - ta - muk - sen sii - vet kan - taa kau - as mat - kal - la.



pol - ku, si - tä kul - kee saam - me. I - lot, su - rut jaam - me ja voim - me us - kal - taa tä - tä



pol - kuu roh - ke - as - ti jat - kaa, tait - taa het - ken mat - kaa uu - den mut - kan taa.



Mei - tä tääl - lä on niin mon - ta joil - le sat - tuu, ta - pah - tuu. Ta - ri - naa lu - ke - ma - ton



- ta, sa - lai - suus pal - jas - tuu. Ei oo mi - kään mah - do - ton -



- ta vaik - ka sat - tuu, ta - pah - tuu: yh - des - sä kaik - ki on - nis - tuu! Tä - mä