

Polkuleiri
kutsuu
seikkailuun



LASTEN JA
NUORTEN
KESKUS

POLKU 26 -LEIRI KEURUULLA
30.6.-5.7.2026
OHJAAJAN OPAS

TERVETULOA POLKU26-LEIRILLE!

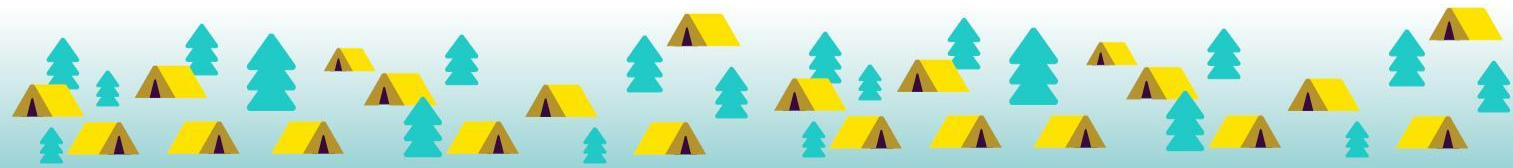
- **Olet lämpimästi tervetullut Keuruun Isoon Kirjaan Polku26-telttaleirille!**
Palaamme nyt toista kertaa tälle upealle alueelle Pohjoisjärven rannalle, jossa saamme jatkaa yhdessä luomaamme leiriperinnettä. Ilo, yhdessä tekeminen, pyhän kohtaaminen ja rauhan rakentaminen ovat edelleen leirimme sydämessä.
- Tämän vuoden teemamme "**Hyvän jäljillä**" kutsuu meitä löytämään arjen hyvyyttä ja vahvistamaan yhteisöllisyyttä kaikenikäisten kesken. Polku26-leiri rakentuu monenlaisista mielenkiintoisista poluista, ja olemme iloisia, että olet mukana kulkemassa niitä kanssamme.
- Suuri kiitos sinulle, kun olet mukana ja tuot ryhmäsi leirille! Ohjaajana olet avainasemassa luomassa turvallista ja innostavaa leiriarkea lapsille, nuorille ja perheille.



- Tämä opas on koottu tueksesi ja se sisältää tärkeää tietoa leirille valmistautumisesta sekä itse leirielämästä.
Mikäli sinulla herää kysyttävää, älä epäröi ottaa meihin yhteyttä.

Tehdään tästä yhdessä kesän paras leiri!

- Yhteystiedot:
 - Satu Rathgeber satu.rathgeber@lnk.fi 044 4916933
 - Juho Karjalainen juho.karjalainen@lnk.fi 044 3448373



Tärkeät yhteystiedot

Polku26-leirinjohtaja- ja turvallisuusvastaava

Juho Karjalainen 044 3448373

Polku26-leirinjohtaja

Satu Rathgeber 044 4916933

Leiritoimisto 044 299 0553

Järjestelyt ja liikenneturvallisuus

Tytti Friberg 050 3803252

Leirin juontaja

Pekka Laukkarinen 044 9017605

Leirin jumalanpalveluselämä

Anita Ahtiainen 050 5966039

Medialeiri

Juha Kinanen 040 0304 490

Musaleiri

Eleonora Printz 040 0802532

Perheleiri

Taina Anttila 044 902 8108

Isosten yhteiset asiat ja nuortentiimi

Johanna Nyman 043 824 8265

Ensiapuryhmänjohtaja

Mikko Hotti 040 5083216

Pääemäntä Iso Kirja

Hanna Pasanen 040 5059619

Kiinteistöt/talonmies Iso Kirja

Jari Koski "Japa" 040 7554845

Leirikioski ja Työntekijäkahvila

Olga Kurikka ja Tuulia 045 2043320

Leirin järjestäjä ja yhteistyökumppanit

Polku26-telttaleirin pääjärjestäjä ja vastuunkantaja on Lasten ja nuorten keskus ry. Mukana kiinteässä leiryhteistyössä Kirkkohallitus, hiippakunnat, paikallisseurakunnat, Kirkon Ulkomaanapu, Luontoliitto sekä Suomen Nuorisosirkusliitto.

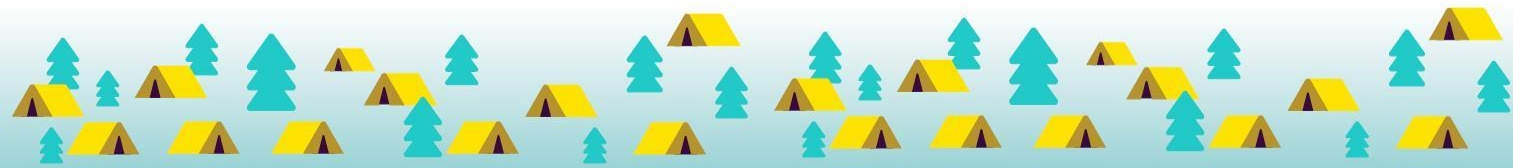
- Lasten ja nuorten keskus ry on evankelis-luterilaisten seurakuntien perustama palvelujärjestö, jonka toiminta kattaa koko kasvun kaaren vauvasta nuoriin aikuisiin. Lasten ja nuorten keskus ry:n toiminnan tarkoituksena on tukea lapsen ja nuoren kokonaisvaltaista kasvua ja osallisuutta, kehittää ja palvella evankelis-luterilaisissa seurakunnissa toteutuvaa lapsi-, varhaisnuoriso- ja nuorisotyötä, järjestää tavoitteiden mukaista toimintaa sekä vaikuttaa lasten, nuorten ja heidän perheidensä hyvän elämän edellytyksiin kirkossa ja yhteiskunnassa.
- Kirkkohallituksen Jumalanpalvelus ja kasvatus -yksikkö työskentelee sekä kirkossa että yhteiskunnassa sen eteen, että lapsilla, nuorilla, perheillä ja parisuhteilla olisi mahdollisimman hyvä olla.
- Kirkon Ulkomaanapu on Suomen suurin kehitysyhteistyöjärjestö ja toiseksi suurin katastrofiavun antaja. Kirkon Ulkomaanapu on perustettu vuonna 1947 Suomen evankelis-luterilaisen kirkon ja sen seurakuntien kansainvälistä diakoniaa toteuttavaksi tahoksi.

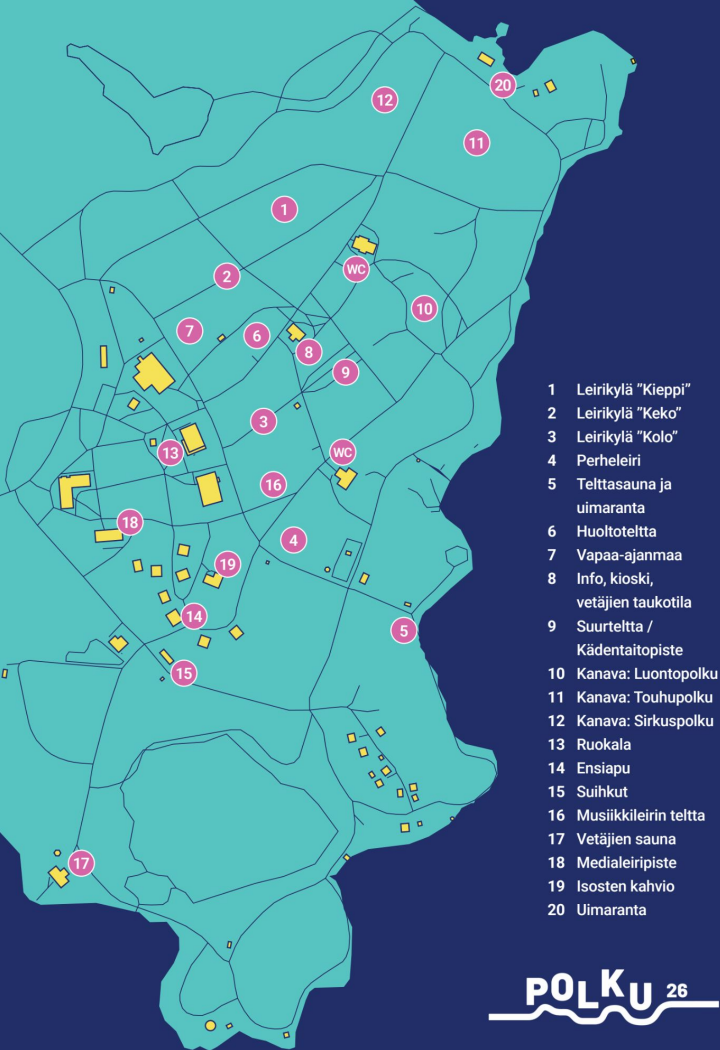


LASTEN JA
NUORTEN
KESKUS

Saapuminen Keuruulle ja ilmoittautuminen

- **Keuruun Iso Kirja sijaitsee osoitteessa Heikkiläntie 177, 42700 Keuruu.** Linja-autot pysäytetään ennen leirialuetta, missä annetaan tarkemmat ohjeet tavaroiden purkuun ja leirille ilmoittautumiseen.
- **Ryhmät saapuvat klo 12–15.30 välisenä aikana.** Seurakuntaryhmien bussien ikkunaan suositellaan laitettavaksi seurakuntaryhmän nimi tai mihin leiriin kuulut (Kieppi, Keko, Kolo).
- **Ilmoittautuminen alkaa klo 12.** Ilmoittautumiset otetaan vastaan leiritoimistossa, joka sijaitsee keskellä leirialuetta. Ilmoittautumisen yhteydessä ryhmänjohtaja palauttaa osanottajaluettelon ja kuvausluvut (mikäli toisin ei ole sovittu) ja saa ryhmällensä jaettavan leirimateriaalin.
- Mikäli samassa linja-autossa saapuu osallistujia sekä varhaisnuorten leirille että perheleirille kannattaa leiritavarat pakata niin, että ovat helposti löydettävissä ja siirrettävissä omiin leireihin.
- Perheleirille voi saapua asuntoautolla/vaunulla. Mikäli saavutte omalla autolla, varusteet voi käydä purkamassa oman telttä-alueen vieressä ja sen jälkeen siirtää parkkialueelle.
- **Perheleirin saapumiseen ja aikatauluihin liittyviin kysymyksiin vastaa Taina Anttila; taina.anttila@lnk.fi 044 902 8108**





Leirialueet

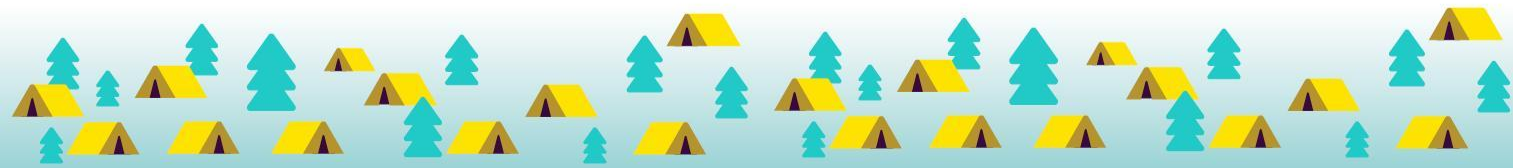
- Polku26-leiri muodostuu
 - kolmesta varhaisnuorten leiristä
 - perheleiristä, jossa lapset ovat vanhempien, kummien tai isovanhempien kanssa
 - Musaleiristä, joka on avoin kaikenikäisille sekä
 - Medialeiristä, johon voi ilmoittautua paikan päällä



Varhaisnuorten leirit

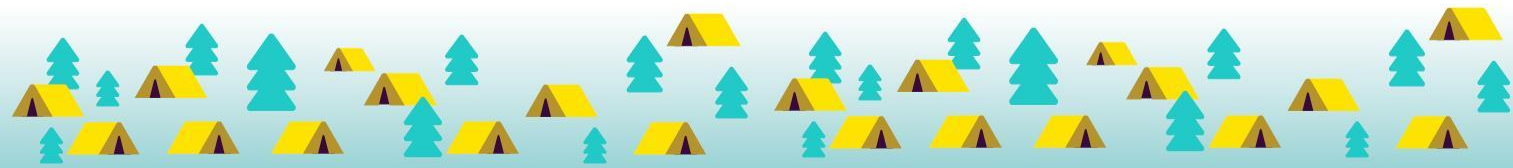
Varhaisnuorten leirissä on kolme kylää, joissa leiriläisiä on eri paikkakunnilta. Kunkin seurakunnan ryhmä muodostaa “pihan” kylässä.

- Kieppi-leirillä (1) majoittuvat Eno/Vaara-Karjalan, Kotka-Kymin, Mikkelin ja Varkauden seurakunnat
- Keko-leirillä (2) majoittuvat Helsingin, Vantaan, Pöytyän, Lempäälän ja Tampereen seurakunnat
- Kolo-leirillä (3) majoittuvat Pieksämäen, Seinäjoen, Kauhajoen, Kokkolan, seurakunnat ja ilman seurakunta ryhmää saapuvat leiriläiset.



Perheleiri

- Perheleiri muodostaa oman leirikylän. Osallistujat tulevat ympäri Suomea. Perheleirillä on myös omaa ohjelmaa pienille ja isoille leiriläisille.



Medialeiri

- Medialeirillä pääset toimimaan Polku26-leirin toimittajana ja kuvaamaan, tekemään juttuja sekä tuottamaan videoita leirin arjesta.
- Päätoimittajana toimii Juha Kinanen. Työskentelytila Luokka B.
- Osallistujamäärä päivittäin max. 20 hlöä, max. 8 hlöä/kylä.
- **Ilmoittautuminen WhatsAppilla Juha Kinanen 0400 304 490 aina edellisenä iltana klo 18 mennessä.**



Musaleiri

Musaleiri tarjoaa koko leirille mahdollisuuden osallistua kanavaan ”Musaleirin metkut” joka päivä klo 13.00–13.45. Musisointiin voivat osallistua kaikenikäiset. Ei ennakkoilmoittautumista! Nähdään siis musateltalla!

- Kuoroleiriläiset laulavat ja laulattavat leiriämme koko Polkuleirin ajan. Kuoroleiriläiset esiintyvät yhteisissä iltaohjelmissa, perjantaina messussa ja kaikille avoimissa Musaleirin metkuissa.
- ”Musaleirin metkut” klo 13.00–13.45 musateltalla
 - ke 🎵 Vauhdikkaat muuvit 🎵
 - to 🎵 Rytmit haltuun 🎵
 - pe 🎵 Laula ja leiki 🎵
 - la 🎵 Taiteilemaan 🎵
- Musaleirin oma aika joka päivä klo 16.00–16.45. Musaleiri on toteuttamassa myös muskareita perheleirillä.



Vapaa-ajanmaa Touhutaavi

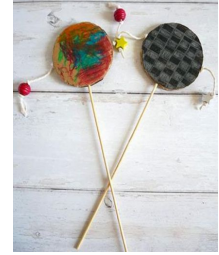
Vapaa-ajanmaa keskiviikosta perjantaihin. Laitteet ja laitevahti päivittäin klo 11-14

- 1. [Wipeout](#)
 - 2. [Piitsipomppu](#)
 - 3. [Juoksubenji](#)
-
- Perheleirissä ti-pe Touhutaavin pomppulinna ja liukumäki



Kädentaito-piste Suurteltalla "keskiviikko 1.7. 14.00-16.00"

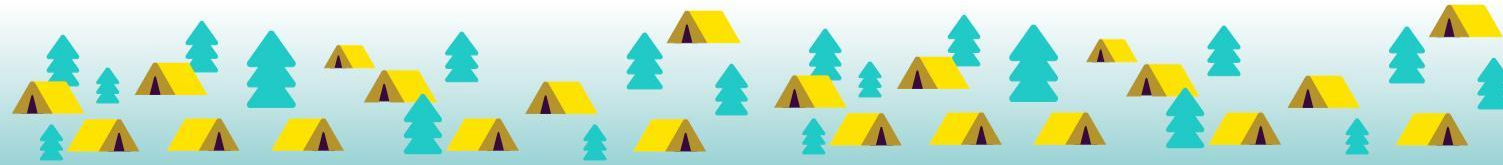
- Pisteeltä löytyy materiaalit ja ohjeet erilaisten soittimien tekoon:
 - Kahistin, Kastanjetit, Spindrum, Helistin ja sormipiano



- Kädentaito-pisteen on suunnitellut ja toteuttaa Sanni Pesonen joka on koulutukseltaan varhaiskasvattaja, sosionomi, diakoni ja kuvataideterapeutti.

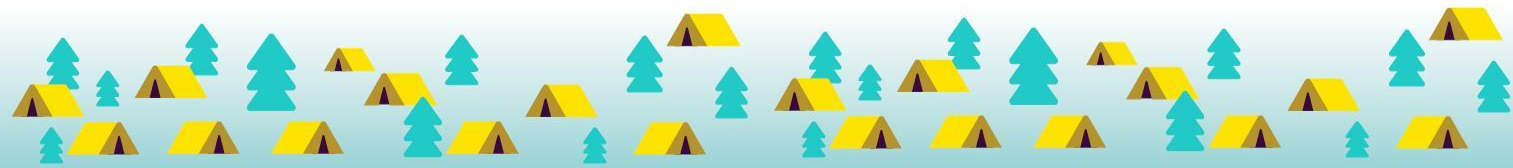
- Taide- ja hyvinvointikeskus Sola on kangasalalainen yritys, jonka palveluista löytyy kuvataideterapian lisäksi erilaiset kuvataide- ja kädentaitotyöskentelyt ryhmille. Instagram ja Facebook sivut @taidejahyvinvointikeskussola.

www.taidejahyvinvointikeskussola.com



Muistot kerätään ranteeseen helminä

- Jokainen leiriläinen askarteleo leirin aikana helmistä rannekorun.
- Leirille tullessa jokainen seurakuntaryhmä saa pussin, jossa on oman kylän värisiä puuhelmiä sekä kuminauhaa.
- Leirin alussa seurakuntien omat ohjaajat jakavat leiriläisilleen ranteen ympärille menevän kuminauhan ja 4 kappaletta oman kylän helmiä. Leiriläisiä kannustetaan vaihtelevaan helmiä eri kylissä asuvien kesken ja näin saada itselleen uusia helmiystäviä.
- Leirin aikana leiriläiset voivat ansaita erilaisia helmiä korusuunsa eri aktiviteeteista. Lisäksi leiriläisten on mahdollista saada yllätyshelmiä
- Rannekorusta kannattaa pitää hyvää huolta. Leirin lopussa se on arvokas muistoesine, joka on täynnä hetkiä, joita ei unohda koskaan!



Kyläparlamentti

Mikä?

- Paikka missä voi vaikuttaa leiriin

Missä & milloin?

- Joka päivä päivällisen yhteydessä
- Ruokalan kabinetissa
- Kesto: n. 20 min
-

Ketkä osallistuvat?

- Jokaiselta pihalta 2 edustajaa:
 - 1 leiriläinen + 1 isonen
- Edustajat vaihtuvat päivittäin
- Nuortentiimistä pj & sihteeri

Ennen parlamenttia edustajat

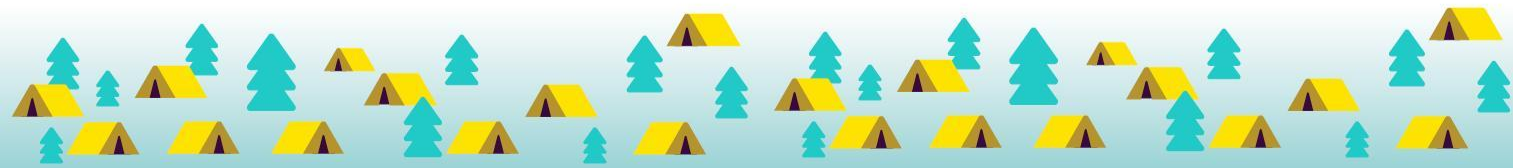
- kysyvät oman pihan asukkailta
 - Mikä sujuu hyvin?
 - Mitä puuttuu / voisi parantaa?
 - Toiveet loppuleirille

Parlamentin kulku

- Esittäytyminen (nimi, piha, fiilis)
- Leiriläiset kertovat kuulumiset
- Isoset täydentävät
- Palaute & ideat tulevaan

Miksi mukaan?

- Pääset vaikuttamaan oikeasti
- Saat **parlamenttihelmen**
- 🍽️ Ohitat ruokajonon



Vaikuta joka päivä

Nuortentiimiläiset käyvät kylissä kyselemässä kuulumisia

- joka aamu klo 8.30 alkaen
- Tunnistat nuortentiimiläiset pinkistä paidasta

Palauteboksi (jokaisessa kylässä)

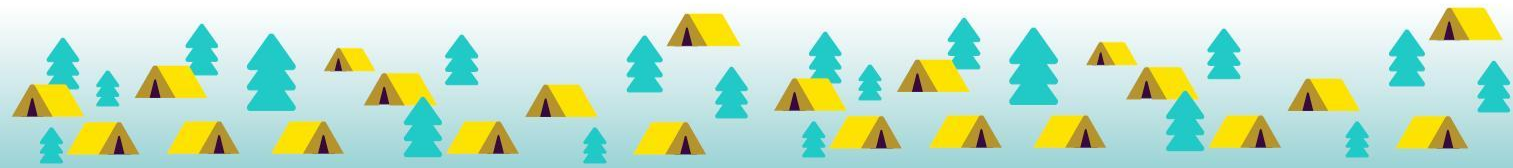
- Jätä viesti lomakkeella:
 - Kiitokset & ilot
 - Kehitettävät & harmit

Palkinto

- Saat **palautehelmen**

Käsittely

- Boksit tyhjennetään päivittäin
- Nuortentiimi vie viestit johdolle
- Muutokset mahdollisia jo seuraavaksi päiväksi



Isosten hyvinvointi

Jotta isokset jaksavat pitää huolta muista, me haluamme pitää huolta isosista. Isosen tehtävä on antoisaa, mutta se vaatii myös energiaa ja hetkiä, jolloin saa vain olla. Tässä on kaksi tärkeää juttua, jotka on luotu isosten jaksamista ja yhteishenkeä varten!

Isosten kahvio Hirsikirkossa

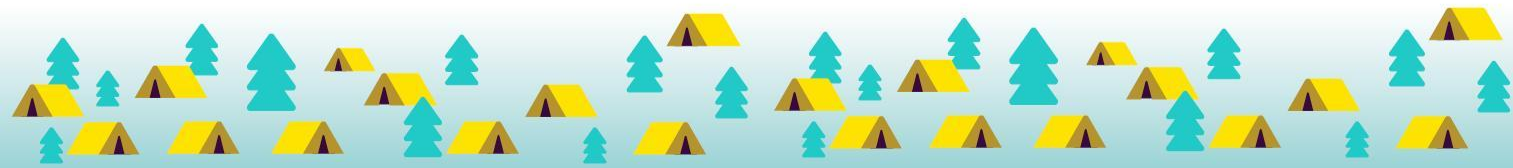
- Aika: päivittäin lounaan ja päivällisen jälkeen klo 12.30–13.45 ja Klo 17.00–18.30
- Kupillinen kuumaa tai kylmää, paikka hengähtää ja hyvää seuraa yli kylärajojen

Isosten Illat

Aika: Torstaina ja perjantaina n. klo 21.30–22.30.

Ohjelma: Luvassa mukavaa yhdessäoloa.

Tarjoilu: Tavallista parempaa purtavaa ja herkkua palkinnoksi hienosta työstä.





Kanavat 2.7. ja 3.7.

- **KANAVAT:**
- Luontopolku
- Touhupolku
- Sirkuspolku



Luontopolku

Luontoliitto kutsuu sinut Eläinten jäljille!

Pisteellä pääset tutustumaan eri eläinlajeihin. Tunnistamme eläinten jälkiä ja opimme mielenkiintoisia juttuja eläimistä ja niiden käyttäytymismalleista. Pääset myös käyttämään luovuuttasi ja mielikuvitustasi sekä ehkä löytämään oman sisäisen eläimesi. Nähdään Luontoliiton pisteellä!

Luontoliitto on lasten ja nuorten oma ympäristöjärjestö. Kokoamme luonnosta kiinnostuneet lapset ja nuoret tekemään yhdessä sinnikästä luonnonsuojelu- ja ympäristövaikuttamistyötä sekä tarjoamme mahdollisuuksia harrastaa ja oppia luonnossa pienestä pitäen. Tavoitteemme on luonnon kanssa tasapainossa elävä ja luontoa kunnioittava yhteiskunta.



LASTEN JA
NUORTEN
KESKUS

Touhupolku

Toimintapiste: Hyvän palojen jäljillä

Järjestäjät: Diakonia ammattikorkeakoulu opiskelijat Annika ja Inka

Rastirata, johon kuuluu 4 rastia ja yhteinen lopputehtävä. Isoiset ja vetäjät ohjaavat rasteja ja kiertävät rasteilla ryhmien kanssa. Tarkat ohjeet saa toimintapaikalla.

Ryhmiä on 8 ja niissä on 7–10 (max.) jäsentä. Isoiset ja vetäjät ovat apuna ryhmään järjestäytymisessä ja kannustavat ja avustavat ryhmää toiminnan ajan.



Sirkus- ja Parkourkanavat

Sirkuskanavassa päästään sukeltamaan sirkuksen maailmaan matalan kynnyksen harjoitteilla. Toimintapisteillä tutustutaan ohjaajan opastuksella, jongleerauspalloihin ja renkaisiin, kukkakeppeihin, sirkuslautasiin, sirkusvanteisiin sekä akrobatia- ja ryhmäakrobatian alkeisiin!

Kannustamme ja rohkaisemme osallistujia kokeilemaan ja oppimaan uutta turvallisessa ja kannustavassa ympäristössä.

Sirkuskanava toteutetaan nonstop-työpajana.

Parkourkanavassa päästään hyppäämään parkourin saloihin matalan kynnyksen harjoitteilla. Toimintapisteillä tutustutaan erilaisiin parkour tekniikoihin maastoa sekä yksittäisiä parkour esteitä hyödyntäen ohjaajan opastuksella!

Kannustamme ja rohkaisemme osallistujia kokeilemaan ja oppimaan uutta turvallisessa ja kannustavassa ympäristössä.

Parkourkanava toteutetaan nonstop-työpajana.



Pihojen aamuhetket ja hartaudet

Tervetuloa luotsaamaan leiriläisiä Polku 26 -leirin aamuihin! Kylien **pihoissa** pidetään aamuhetkiä, joissa herätellään keho ja mieli, vahvistetaan ryhmähenkeä ja hiljennytään rukoukseen luonnon äärelle.

Aamuhetken rakenne (klo 9.00–10.00)

Aamun tunti Pihassa (omassa pihassa) on jaettu kolmeen osaan:

1. **Kuuntelukeho ulkoilee** (Kehon ja mielen herättely)
2. **Päkän ja Pulmun leiriaamu -lautapeli** (Toiminnallinen ja hengellinen osuus)
3. **Leirikarhun kuulumiset** (Päiväkirjan vaihto)

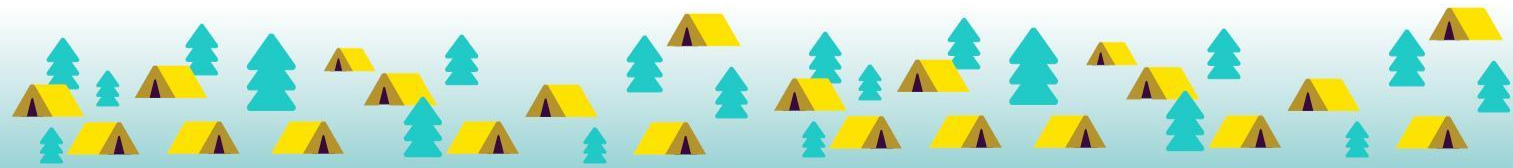


1. Kuuntelukeho ulkoilee – Rauhoittuminen

Aloittakaa aamu kokoontumalla piiriin ulos.

- **Asento:** Etsikää hyvä paikka viltiltä tai makuualustalta.
- **Kehon läpikäynti:** Kosketetaan hellästi: *Silmät katsovat, korvat kuuntelevat, suu on hiljaa, keho rauhassa.*
- **Havainnointi:** Mitä näette? Mitä ääniä kuuluu, kun olette aivan hiljaa? Miltä huulet tuntuvat?
- **Loru ja liike:** *Silmillä siristän (siristetään) Korvilla kuulen (kädet korvien taakse) Hymyssä on huulet! (leveä hymy)*
- **Nauru:** Kokeilkaa äänetöntä naurua, joka purkautuu lopulta täydeksi hörönauruksi!

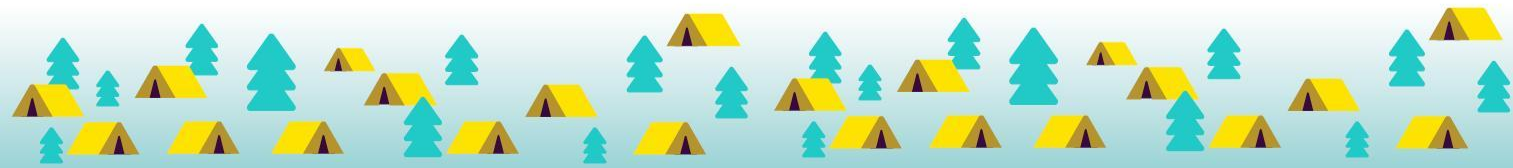
(Lähde: Päkän ja Pulmun vinkit 2026)



2. Päkän ja Pulmun leiriaamu -lautapeli

Peliä pelataan “**pihassa**” n. 20 hlön ryhmässä.

- **Tarvikkeet:** Iso noppa, Erivärisistä naruista solmitut rinkulat, joista rakentuu pelilauta, tehtäväkortit:
 - **Punainen (Musiikki):** Rytmejä, sateen ropinaa ja yhteislaulua.
 - **Oranssi (Tieto):** Luontoviisautta ja jokaisenoikeuksia.
 - **Keltainen (Temppu):** Tasapainoa, kurkiasentoja ja yhteisponnistuksia.
 - **Vihreä (Luonto):** Värien etsintää, puun halauksia ja äänikarttoja.
 - **Sininen (Mielipide):** Pohdintaa kaveruudesta ja luonnon supervoimista.
 - **Violetti (Taide):** Selkäpiirustusta, patsaita ja eläinmiimiä.
 - **Ruskea (Rukous):** Hijlaisuutta, Yhteyttä.
- Kukin piha saa leirillä oman korttipakan. Siihen kuuluu myös tyhjiä kortteja, joihin voi kirjoittaa omia tehtäviä.



3. Leirikarhun vierailu

Leirikuulumiset kerrotaan jakamalla yhdessä leirikarhun päiväkirja.

Leirikarhun päiväkirja


Leirikarhu vierailee edellisen yön yhdessä teltassa/huoneessa. (Vierailuajasta voidaan päättää kylässä niin, että kaikki halukkaat ehtivät saada nallen vierailulle)

- Ryhmä lukee karhun päiväkirjasta: Mitä ystävällisiä sanoja ja tekoja karhu näki ja kuuli yön aikana?
- Pehmo ja päiväkirja annetaan eteenpäin seuraavalle ryhmälle.



Leirin ABC – Arki & käytännöt

Autot & liikkuminen

- Parkkeeraus vain osoitetuilla alueilla
- Näytetään hyvää esimerkkiä leiriläisille
-  Polkupyörä suositeltava liikkumiseen (vetäjät)

Päivän rytmi

- Herätys klo 7.30 alkaen (kylä sopii käytännöt)
- Hiljaisuus klo 22.30 (kylien vastuulla)
- Kunnioitetaan toisten lepoa

Jätehuolto & siisteys

- Kylissä jäteastiat
- Yhteinen siisteys = viihtyisä leiri
- Roskatalkoot osa ohjelmaa

Ruokailu & kioski

Ruokailu: Iso Pata -ruokala (ei omia välineitä)

Kioski: Basaari-rakennus (sama kuin leiri info)

Auki:

Ti 12.30–15.45

Ke 10.00–11.00 & 12.30–14.00 & 17.00–18.45

To 12.30–14.00 & 17.00–18.45

Pe 12.30–14.00 & 17.00–18.45

La 12.30–14.00 & 17.00–18.45

Su suljettu

Maksu: käteinen & pankkikortti



Yhteydet, media & turvallisuus

Kännykät

- Pois päältä ohjelmien aikana
- Omalla vastuulla
- Virtapankki suositeltava
- Latausmahdollisuus kylissä

Leirimedia

- Lähetä kuvia/videoita WhatsAppiin: 0400 304490 (Juha Kinanen, LNK)
- Muista: nimi, ryhmä, kylä + **julkaisuluvat**
- Hashtag: **#polku26**
- IG: @polkuleiri

Ensiapu

- Solutalo 5 (Ison Kirjan alue)
- Lisäksi EA leiritoimistossa & liikkuvana
- Perheleirillä oma ensiapulaukku
- Ota mukaan oma ensiapulaukku
- Ensiapuryhmänjohtaja
Mikko Hotti 040 5083216

Poistuminen

- Vain ryhmänjohtajan luvalla
- Ohjaajat ilmoittavat leiritoimistoon



Tilat, palvelut & tiedotus



Tilat

- WC-rakennuksia 2 kpl → pidetään siistinä
- Suihkut camping-alueella (seuraa opasteita)



Leiritoimisto

- Basaari-rakennuksessa
- Auki:
 - Ti 12.30–17.00
 - Ke 10.00–11.00 & 12.30–14.00 & 17.00–18.45
 - To 12.30–14.00 & 17.00–18.45
 - Pe 12.30–14.00 & 17.00–18.45
 - La 12.30–14.00 & 17.00–18.45
 - Su 10.00–11.00
 - .
- ☎ 044 299 0553
- Löytötavarat tänne



Leiritiedotus

- “Noin yhdeksän uutiset” klo ~21
- Sisältää seuraavan päivän tärkeät asiat
- 📺 YouTube: Lasten ja nuorten keskus- Polku26
 - leirin nettisivut



Raha

- Käteinen & pankkikortti käy
- Käteistä hyvä olla mukana



Leirialueen Säännöt ja Tiedot 1/2

TELTAT

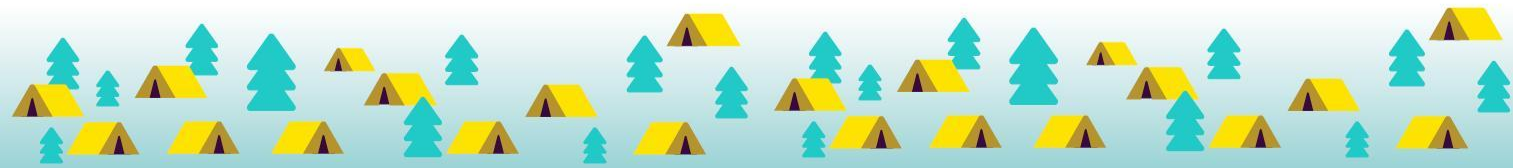
- Leirialueella telttojen etäisyys on oltava 3 metriä.
- Muista huolehtia oman pihasi telttojen etäisyyksistä!
- Ohjaajien (ja isosten) teltat kannattaa merkitä jollakin tavalla, jotta tiedetään, missä he nukkuvat.

TYHJÄT PULLOT

- Tyhjät pullot voi palauttaa **kioskiin**.

UIMINEN

- Uiminen on mahdollista **kylissä ilmoitettuina aikoina ja ilmoitetuissa paikoissa**.
- **Uimaan vain oman ryhmänjohtajan valvonnassa!**
- Uintivalvonta on aina ryhmän vastuulla.
- Uimapaikkoja on leirialueella **kaksi**.



Leirialueen Säännöt ja Tiedot 2/2

VENEET

- Veneet ovat pelastuspalvelua varten.
- Leiriläisten ei ole sallittua käyttää veneitä.

Leirin laskutus- ja peruutusehdot

- Lääkärintodistuksella todennetuissa sairastapauksissa perimme **50 € toimistokuluja**.
- Sairastuneen tilalle voi ottaa toisen leiriläisen **kuluitta**.
- **Perheleirin sairastapauksissa** riittää yhden perheenjäsenen lääkärintodistus, jolloin koko perheen osallistuminen voidaan perua **50 €/perhe** toimistokuluilla.

Leiriä Tukemassa

- Kirkkohallitus
- Luontoliitto
- Nuorisosirkusliitto
- Kirkon Ulkomaanapu
- Tunkelon säätiö
- Väänäsen säätiö
- Touhutaavi



Vakuutukset ja varusteet ja nettiyhteydet

Vakuutukset

Olemme vakuuttaneet leiriläiset tapaturmavakuutuksella.

Vakuutus on sisällöltään suppea kattaen vain välittömät tapaturman hoidosta aiheutuvat kustannukset.

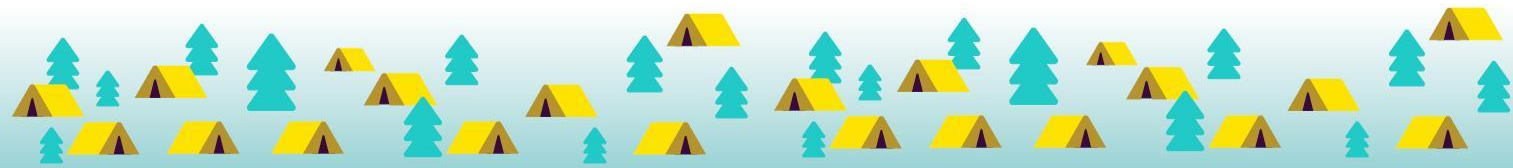
Mikäli leiriläiselle halutaan tässä kuvattua laajempi vakuutusturva, suosittelemme matka- tai sairauskuluvakuutuksen ottamista.

Nettiyhteydet: Leirialueella toimii **4G-yhteydet**.

Varusteet

Leiriläisten ja ryhmien varusteluettelot löytyvät polkuleiri.fi-sivulta.

RYHMÄT OTTAVAT MUKAAN UUSIMMAT LAULUTUULI -Kirjat!



Yhteishenki & Turvallinen Leiri

Ryhmiä viirit ja tunnukset

- Seurakuntaryhmillä voi olla omia tunnuksia (esim. viiri tai banderolli)
- Auttavat ryhmien tunnistamisessa
- Käytetään yhteisissä kokoontumisissa

Syrjinnästä vapaa alue

- Ei syrjintää, kiusaamista tai häirintää
- Turvallinen tila kaikille
- Sitoudumme puuttumaan epäasialliseen käytökseen
- Edistämme yhdenvertaisuutta ja toisten kunnioittamista

Polku26-leiri

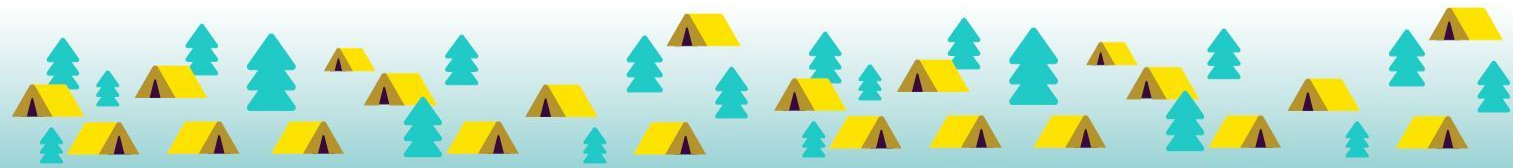
- Kaikki tervetulleita taustasta riippumatta
- Rakennetaan yhdessä hyvä ja turvallinen leirikokemus



Uiminen ja vesiturvallisuus 1/2

Uiminen leirillä

- Uiminen aina **seurakunnan työntekijän vastuulla ja valvonnassa**
- Uimaan mennään **kylälle sovittuna aikana**
- Leirin johto tiedottaa **uintivuorot etukäteen**
- Jokainen kylä päättää itse, miten vuoro jaetaan
- Uiminen vain **merkityllä alueella**
- Uimapaikkoja **2 kpl:**
 - Telttasaunan ranta
 - "Pikkuranta" Kanavapisteiden vieressä pienen saunan luona



Uiminen ja vesiturvallisuus 2/2

Turvallisuus rannalla

Uimarit jaetaan **uimapareihin**

- Pari huolehtii, että molemmat palaavat rannalle

Suurilla ryhmillä oltava **useampi täysi-ikäinen valvoja**

Rannalla paljon uimareita → **lisävalvonta tärkeää**

Laiturilta hyppääminen ehdottomasti kielletty

- Rannalla on:
 - **Pelastusvene**
 - **Pelastusrenkas hätätilanteisiin**

Oman ryhmän tunnistaminen

Suunnittele etukäteen, miten tunnistat ryhmäsi

Vinkejä:

- Pyyhkeet ohjaajalle → näet, ketkä vielä vedessä
- Yhtenäinen merkki päähän (panta, hiuslenkki, uimalakki)
- Kirkasväriäinen nauha kädessä

Tavoite:

- Kaikki uimarit helposti tunnistettavissa
- Kukaan ei jää huomaamatta



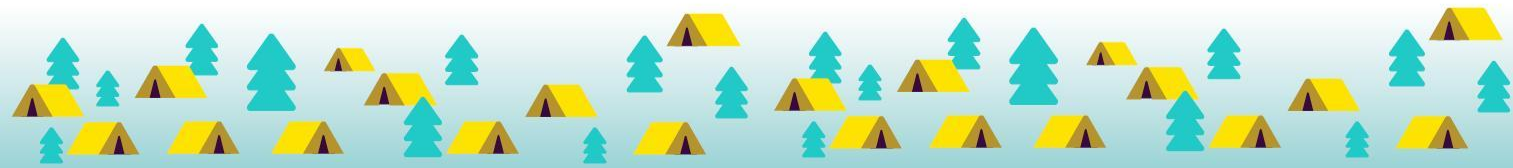
Ruokailu: Iso Pata -ruokala

HUOMIOITHAN, ETTÄ SEURAAVAN DIAN RUOKAILUVUORO TARKOITTA A RUOKAILUN ALKAMISAIKAA ISO PATA -RUOKALASSA, EI LÄHTÖ- TAI KOKOONTUMISAIKAA OMASSA KYLÄSSÄ.

Samaan aikaan ruokailee myös muita, mutta sopu sijaa antaa.

Ruoka-aineallergiat ja erityisruokavaliot

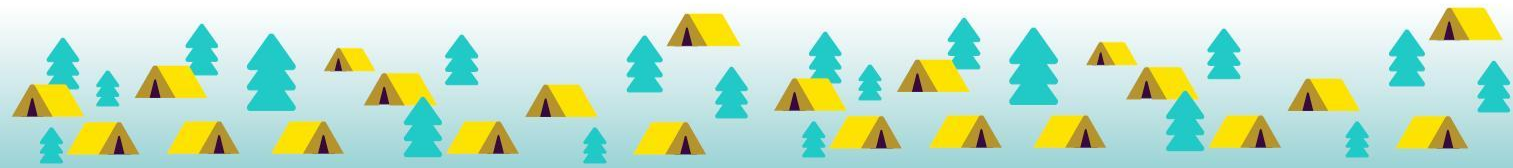
- Kaikki leiriruoka on **laktoositonta**
- Jokaisen ruokailun yhteydessä:
 - nähtävillä lista ruoan **sisällöstä ja ainesosista**



POLKU-LEIRIN RUOKAILU- ja TISKIVUOROT POLKU26

Leiriläiset palauttavat itse astiat Iso Padan tiskilinjastoon.

- **Tiskaajat** menevät syömään perheleirin kanssa. Vuoron kesto 2 tuntia. **Kylä jakaa keskenään sille osoitetut vuorot. Tarve on 2 työntekijää/vuoro.** Toinen käsittelee likaisia ja toinen puhtaita astioita, vaihtakaa aina välillä paikkaa.
- Tiskaajien tehtävänä on vaihtaa täydet astiakorit ja syöttää ne linjastoa pitkin tiskikoneeseen. Tiskauksen jälkeen astiat kuivuvat hetken, jonka jälkeen ne pinotaan odottamaan seuraavaa käyttöä. Astioiden lomassa tiskaajat tiskaavat myös ruuanvalmistukseen ja tarjoiluun käytettäviä astioita ja välineitä.





Luvat Leiriläisten Kuvien Julkaisuun

Kuvien Julkaisun Tärkeys

- Kuvia otetaan leirin aikana muistoksi ja tulevia mediajuttuja varten.
- Leiri on **julkinen tilaisuus**, jossa otetaan kuvia **erilaisiin medioihin** (lehdistö, internet, leirinuotio, yhteiset tilaisuudet).

Kuvaus- ja Julkaisukäytännöt

- **Seurakunnat toimittavat saapuessaan kuvausluvat leiritoimistoon.**
- **Kuvia ei oteta yksittäisistä lapsista ilman lupaa.**
- **Isoissa tapahtumissa määritellään alueita, joita ei kuvata.**
 - **Ehdottoman kuvauskiellon piirissä olevat sijoitetaan näille alueille.**



Leiriläisten ja Ohjaajien Kuvaaminen

- Leiriläiset ja ohjaajat voivat ottaa kuvia.
- Kertaa leiriläisten kanssa, mitä **ei saa julkaista**:
 - Teltta on **kotirauhan piiriin kuuluva alue**.
 - **Nukkuvien leiriläisten** kuvat eivät ole sallittuja.
 - Kuvattavat esitetään **positiivisesti** ja oikeassa yhteydessä.

Kuvausten Julkaiseminen

- **Hashtag #polku26**: Leiriläisten kuvia kerätään Polku26-sivuille.
- **Leirimedian kuvat** voivat olla osa seuraavien leirien markkinointia ja juttuja Lasten ja nuorten keskus ry:n toimesta.
- **Kolmannet osapuolet** eivät saa kuvia ilman erillistä lupaa.

- **Lisätiedot** Juha Kinanen juha.kinanen@lnk.fi

Kuvausten Julkaiseminen

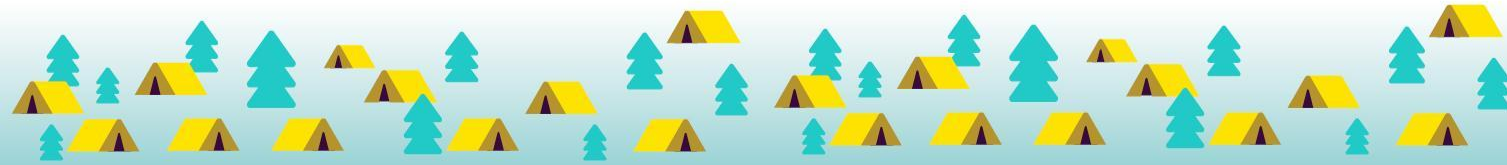
- **Hashtag #polku26**: Leiriläisten kuvia kerätään Polku26-sivuille.
- **Leirimedian kuvat** voivat olla osa seuraavien leirien markkinointia ja juttuja Lasten ja nuorten keskus ry:n toimesta.
- **Kolmannet osapuolet** eivät saa kuvia ilman erillistä lupaa.

Kuvausluvut ja Ilmoittaminen

- **Mediavastaavalla (Juha Kinanen)** on tiedot niistä lapsista, joita ei saa kuvata.
- **Vanhemmilta tarvitaan lupa** kuvien julkaisemiseen, ja se kerätään **osallistujalomakkeella**.
- Seurakunnat voivat käyttää myös omaa lomaketta, jos se sisältää vastaavat tiedot.

Kuvien otto Tiistaina

- **Leirimedian edustajat** ottavat kuvat tiistaina päivällisen aikaan.
- Kuvausten tarkoitus: **Varmistaa, ettei julkaistuissa kuvissa ole ei-kuvattaviksi määrättyjä leiriläisiä.**
- **Seurakunnan työntekijöiden tehtävä** on huolehtia leiriläisten kuvauksesta.



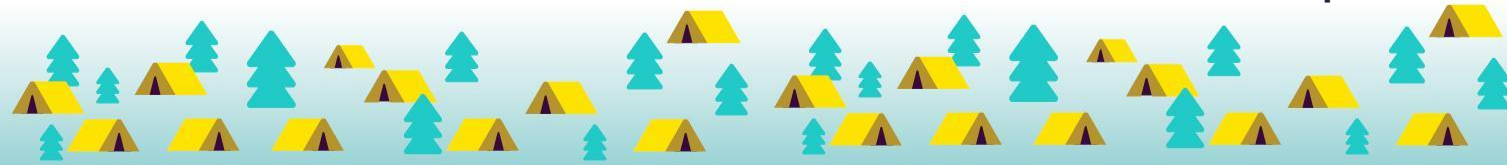
Yhteiset markkinat LAUANTAINA 4.7. klo 10–12

Yhteiset markkinat

- Järjestetään lauantaina 4.7. klo 10–12 leirialueella
- Tarkoitus: **levittää hyvää mieltä**
- Ei varsinaista kauppaa → tuotteet ja palvelut **ilmaisia / vaihtokauppaa**
- Leiriläiset toimivat sekä **myyjinä että “ostajina”**
- Markkinapaikka selviää leirin aikana
 - Voi sijaita myös omalla teltta-alueella
- Ryhmälle mukaan:
 - Viltti tai pressu
 - Mahdollinen katos sateen varalle (ei pakollinen)
- Hieno mahdollisuus **tutustua muihin leiriläisiin**

Markkinatavarat & toiminta

- Jokainen ryhmä ideoi ja valmistaa **omaa markkinatavaraa**
- Esimerkkejä:
 - Askartelut (rannekkeet, kaulakorut, avaimenperät)
 - Palvelut (hieronta, kasvomaalaus, vitsit, kynsistudio, jukeboxi)
 - Syötävät (esim. paahdetut mantelit, vaahtokarkit)
- Varaa tuotteita n. **50 kpl / tuote**
- Säännöstele jakamista → lisää esille esim. **30 min välein**
- Palvelut saatavilla koko ajan
- Varaudu **vilinään ja suureen osallistujamäärään**
 - Voidaan liikkua ryhmissä tai itsenäisesti
- Sopikaa etukäteen **kokoontumispaikka markkinoiden loppuksi**



Hassut kisat omassa Kylässä

Tavoite:

- Luoda yhteishenkeä kylän sisällä
- Kerätä ideoita ja materiaalia illan Talent Show'hun
- Antaa kaikille mahdollisuus osallistua
- Hauskuus tärkeämpää kuin kilpailu

Vetäjät:

- kertovat päivän idean
- nostattavat tunnelmaa
- jakavat pienryhmät (10–15 hlö / ryhmä)

Jokainen pienryhmä:

- keksii joukkueen nimen
- tekee nopean tunnushuuden
- Keksii värin tai hauskan tunnisteeseen

Rastiesimerkkejä (Varautukaa ja ottakaa mukaan tarvittavia juttuja kisoihin Seurakunnista)

1. Jättihousuviesti: Kaksi osallistujaa mahtuu samoihin jättihousuihin ja suorittaa viestin.
2. Vesikupin kuljetus: Kuljetetaan vettä pään päällä tai lusikassa mahdollisimman paljon läikkymättä.
3. Sokkoesterata: Toinen ohjaa silmät sidottuna kulkevaa paria.
4. Eläinjuoksu. Liikutaan kuin: rapu / pingviini / sammakko / gorilla
5. Naurukisa: Tarkoitus saada toinen nauramaan ilman koskemista.
6. Superhidas juoksu: Viimeisenä maaliin tullut voittaa – mutta pysähtyä ei saa.
7. Pyykkipoikahaaste: Joukkue yrittää kerätä mahdollisimman monta pyykkipoikaa vaatteisiin määräajassa.
8. Vaahtokarkkihaaste: Rakennetaan korkein torni spagetista ja vaahtokarkeista.



Talent show

Tavoite: Jokainen kylä valmistaa illaksi 10–15 minuutin ohjelman.

Vetäjät auttavat ohjelman rakentamisessa.

Talent Show -esityksen sisältöideoita, Kylä voi tehdä esim:

- hauskan sketsin
- tanssiesityksen
- playback-show'n
- musiikkiesityksen
- "uutislähetyksen"
- olympialaiset hidastettuna
- kylän oman laulun
- muotinäytöksen hassuista asuista
- talent-kisan parodioita
- taikurinumeron
- eläinshow'n

Helppo rakenne Talent Show'hun

Aloitus (2 min)

kylän tunnushuuto
energinen sisääntulo

Pääohjelma (8–10 min)

Esimerkiksi:

- 2–3 lyhyttä ohjelmanumeroa
- mukana eri ikäisiä lapsia
- paljon huumoria ja liikettä

Lopetus (2–3 min)

- yhteinen tanssi/laulu
- loppuhuuto
- yleisön osallistaminen

